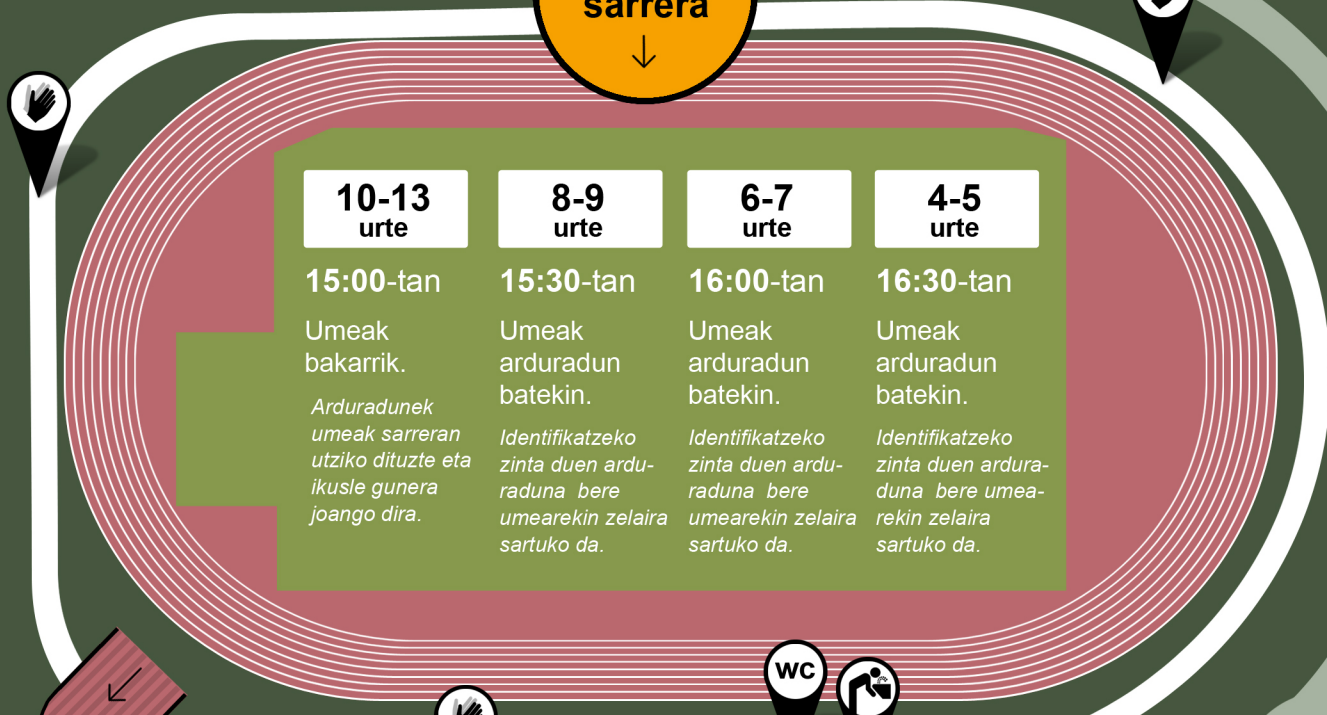




### Identifikatzeko zinta beharrezkoa da

Arduradunak ume bakoitzangatik zinta bat eramango du (zenbakian datorren zinta).

### Umeen sarrera



- WC** Komunak
- Ura**
- Ikusleak**
- Askaria**
- Domina**



Anoetako estadia

**Askaria + domina**

10-13 urteko umeen jasotze

Hesitutako gunea

**Harmailak**  
Ikusleen Sarrera / Irteera

**Ikusleen Sarrera / Irteera**

Belodromoa

## GIDA AZKARRA

**1** Umeak estadioan utzi  
*4-9 urte bitartekoak bere arduradunarekin sartu beharko dira. Arduradunak ume bakoitzangatik zinta bat eramango du (zenbakian datorren zinta).*

**2** Ikusleen gunera gerturatu  
*Harmailetan edo atletismoko pistaren inguruan.*

**3** Hesitutako gunearen ireeran jaso umeak  
*10-13 urteko umean hesitutako gunearen irteeran jaso.*